

察隅县国土空间总体规划动态维护方案

(2026 年度)

(公示稿)

察隅县人民政府

2026 年 5 月

围绕“统”蓝图、“提”效能、“疏”堵点三大工作目标，全面对接察隅县“十五五”发展规划及能源、交通、水利、文旅等专项规划，将所有发展诉求统一落位至国土空间规划“一张图”，实现发展目标、空间坐标、用地指标的有机统一；同时坚持底线思维，以“三区三线”划定成果为基础，稳妥推进耕地和永久基本农田、生态保护红线、城镇开发边界的局部正向优化，筑牢粮食安全与生态安全屏障，增补历史文化保护线、基本草原、河湖管理范围等其他重要控制线，精准形成多部门共管的选址“红线”图；并系统梳理规划实施中的矛盾堵点与发展短板，同步推进规划分区、中心城区用地布局、城市重要控制线、城乡发展空间的动态维护，增强要素配置的精准性与前瞻性，保障优质项目不缺地、落地不卡壳，助推县域经济社会高质量发展。

（一）空间管控边界维护

1. 三条控制线维护

（1）耕地和永久基本农田

严格遵循“数量不减少、质量生态有提升、布局更优化”原则，按照“优进劣出”“以进定出”的要求，积极衔接《耕地保护与国土绿化空间专项规划》，正向优化耕地和永久基本农田布局，强化耕地保护。

结合正向优化政策，调入“三区三线”划定时未划入及近五年新增的优质耕地；调出耕地保护目标中的非耕地、不适宜耕种耕地及重点建设项目拟占用耕地。维护后，划定耕地保护目标 8.0637 万亩，调入 0.2934 万亩，调出 0.2407 万

亩，净新增 0.0527 万亩。符合耕地保有量正向优化指标要求。

结合正向优化政策，调入已建成高标准农田；调出永久基本农田中的误划入用地、非耕地、退耕还林还草耕地及重点建设项目拟占用的永久基本农田。维护后，划定永久基本农田 6.2757 万亩，调入 0.0708 万亩，调出 0.0677 万亩，净新增 0.0031 万亩。符合永久基本农田正向优化指标要求。

(2) 生态保护红线

严格遵循“任务不减少、功能有提升、布局更完善”原则，结合自然保护地整合优化、冰川生态保护等工作，对生态保护红线进行局部正向优化，提升生态系统整体功能。

结合正向优化政策，需新增划入 11 条重要冰川及新增的自然保护地范围，待上级部门下达冰川调查本底及自然保护地整合优化数据后同步调整，确保生态保护红线任务不减少、功能有提升。

(3) 城镇开发边界

严格遵循“总量不突破、布局更集聚、城镇功能品质有提升”原则，在城镇开发边界规模总量不变的前提下，对城镇开发边界进行局部正向优化，促进城镇空间集约集聚发展，原则上不得产生新的“天窗”和破碎图斑。

结合规划评估及优化政策，将中心城区嘎巴新区已完成报批报建后剩余地块中面积较小、形状不规整且坡度较大的部分以及上嘎巴片区东侧权属复杂、征收难度大、村庄建设拟占用的用地调出，将部分已批用地、廉租小区西南侧、中学北侧等区域调入。维护后，划定城镇开发边界 240.50 公顷

(中心城区 185.73 公顷、上察隅镇区 30.79 公顷、下察隅镇区 23.98 公顷), 调出 5.75 公顷 (增量用地 5.49 公顷、村庄用地 0.26 公顷), 调入 4.98 公顷 (“三区三线”成果启用前未纳入管理数据 0.02 公顷、增量用地 4.96 公顷), 净减少城镇开发边界 0.77 公顷。预留机动指标 0.53 公顷 (占规划增量的 1.55%)。城镇开发边界扩展倍数保持不变 (1.30)。符合城镇开发边界正向优化指标要求。

2.其他重要控制线维护

本次动态维护增补文保、林草、水利等其他行业部门的空间重要控制线, 具体如下:

(1) 历史文化保护线

本次动态维护补充 3 处自治区级文物保护单位的历史文化保护线范围、规模等文字描述。

(2) 基本草原

本次动态维护增补基本草原, 共计 1816.1683 平方公里。

(3) 河湖管理范围

本次动态维护增补察隅曲、怒江、阿扎曲、布曲、次龙弄巴、独龙江、贡日嘎布曲、热路曲-昂曲、素苦曲、伟曲河湖管理范围, 共计 2281.50 千米。

(二) 规划分区维护

在“规划一级分区类型不增加”的前提下, 同步开展规划分区边界校核与更新, 确保城镇开发边界、永久基本农田、生态保护红线分别与城镇发展区、农田保护区、生态保护区的范围相衔接, 实现“边界管控”与“功能定位”相匹配;

同时衔接察隅县“十五五”发展规划、乡村振兴战略及相关专项规划，对规划分区进行适应性调整与优化，进一步增强规划的整体性与实施性。

维护后，农田保护区增加 0.02 公顷，城镇发展区减少 0.77 公顷，乡村发展区增加 0.75 公顷，生态保护区和生态控制区的增减情况与生态保护红线维护方案匹配。

（三）中心城区用地布局维护

在不改变总体规划确定的空间结构和格局前提下，按照有利于规划实施、提升城市品质的原则，中心城区用地规划布局动态维护主要结合三种情形开展，即衔接城镇开发边界进行优化联动调整，对接察隅县“十五五”发展规划保障急需实施项目的空间需求，以及落实察隅县“十四五”期间已建成项目的地块落位。

维护后，中心城区布局城镇建设用地 185.55 公顷。其中：居住用地 32.29 公顷，公共管理与公共服务用地 28.54 公顷，商业服务业用地 37.88 公顷，工矿用地 6.42 公顷，仓储用地 3.30 公顷，交通运输用地 23.89 公顷，公用设施用地 5.15 公顷，绿地与开敞空间用地 13.44 公顷，特殊用地 32.41 公顷，留白用地 2.23 公顷。

（四）城市重要控制线维护

结合绿化建设工作，对城市绿线进行局部正向优化。

维护后，城市绿线增加 0.03 公顷；城市黄线、城市紫线、城市蓝线不变。

（五）重点建设项目清单维护

结合察隅县“十五五”发展规划、2026年度计划实施项目及各部门上报项目对重点建设项目清单进行维护。

维护后，增补项目 287 项、变更项目 83 项。对于增补、更新项目，按照“精准落位、示意上图、清单列入”三种方式进行保障。其中：对于提供用地红线项目，精准上图保障用地；对于提供经纬度、线路走向等项目，示意上图保障落位；对于提供清单，但未提供用地红线、经纬度、线路走向等项目，清单列入保障项目。

（六）城乡发展空间维护

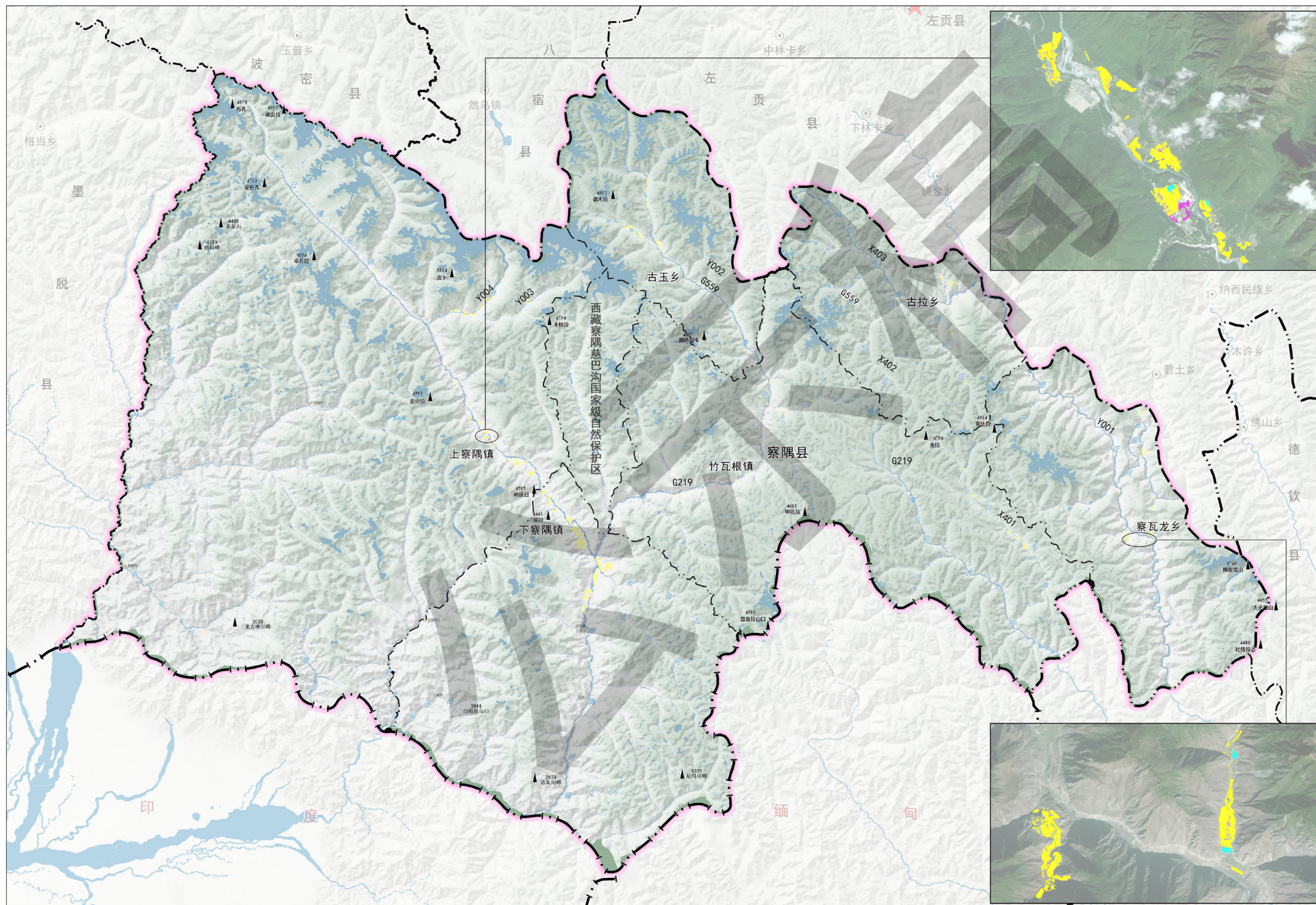
结合全县城乡发展实际，本次动态维护工作一方面对镇村体系、乡镇主体功能区进行补充与细化，另一方面重点优化城镇、乡集镇等关键发展节点的空间布局，全面增补、落实各村的村庄建设边界与居民点类型，以统筹协调全域空间资源配置，推动城乡融合协调发展。

附图

- 1.永久基本农田维护后图
- 2.城镇开发边界维护后图
- 3.中心城区用地规划布局图（维护后）
- 4.中心城区控制线规划图

察隅县国土空间总体规划动态维护方案（2026年度）

永久基本农田维护后图



N

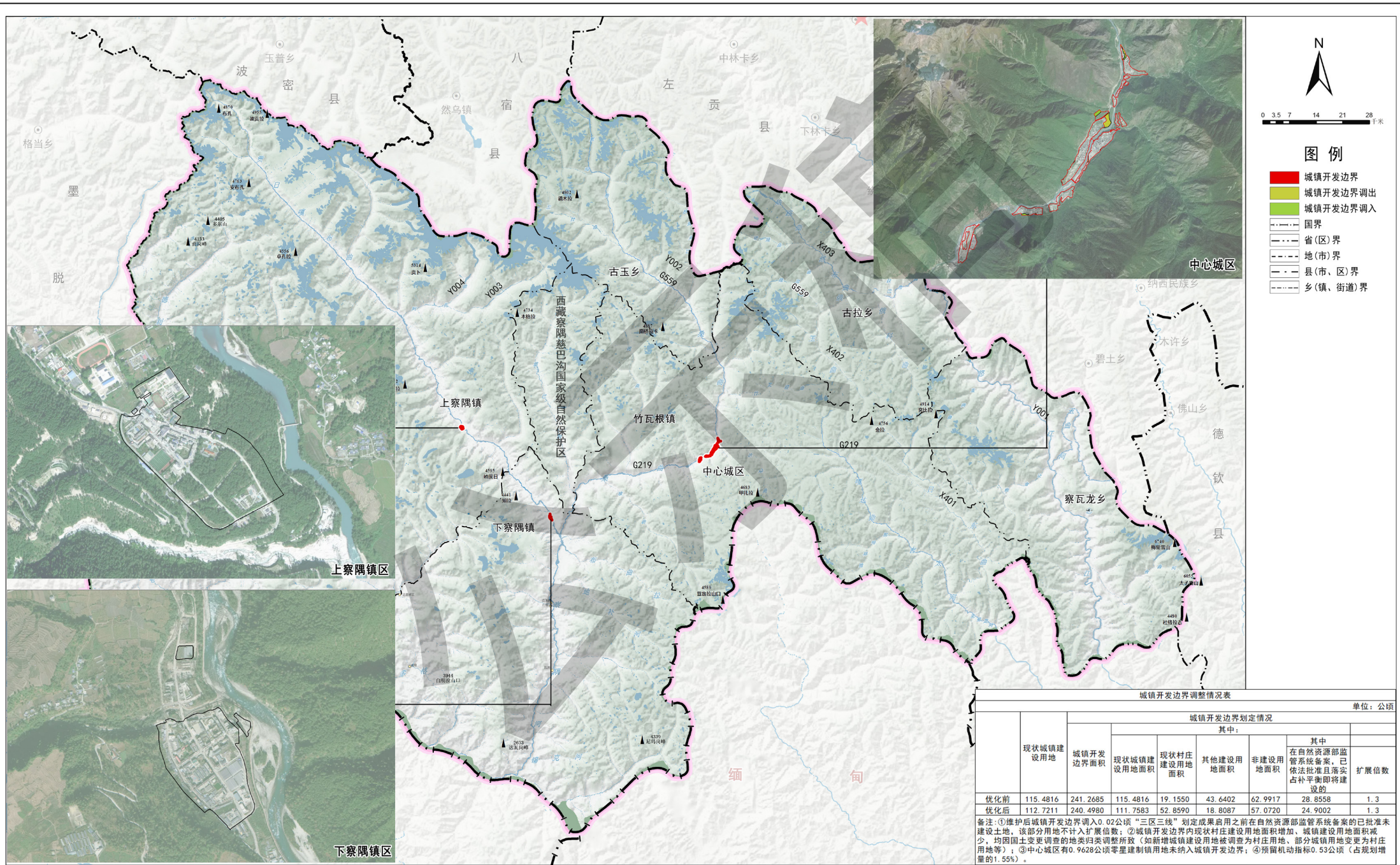
0 3.5 7 14 21 28 千米

图例

- 永久基本农田
- 永久基本农田调入
- 永久基本农田调出
- 国界
- 省(区)界
- 地(市)界
- 县(市、区)界
- 乡(镇、街道)界

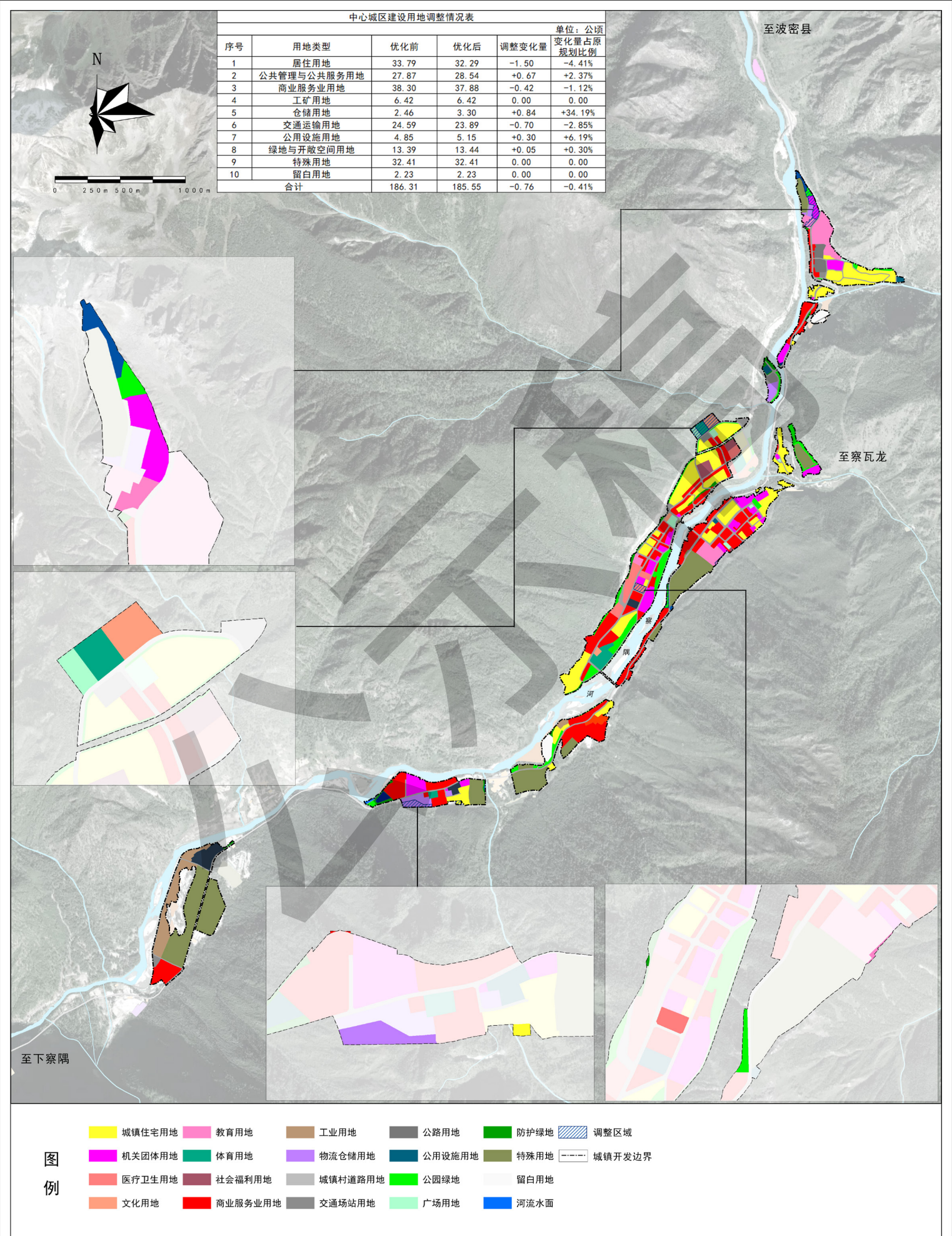
察隅县国土空间总体规划动态维护方案（2026年度）

城镇开发边界维护后图



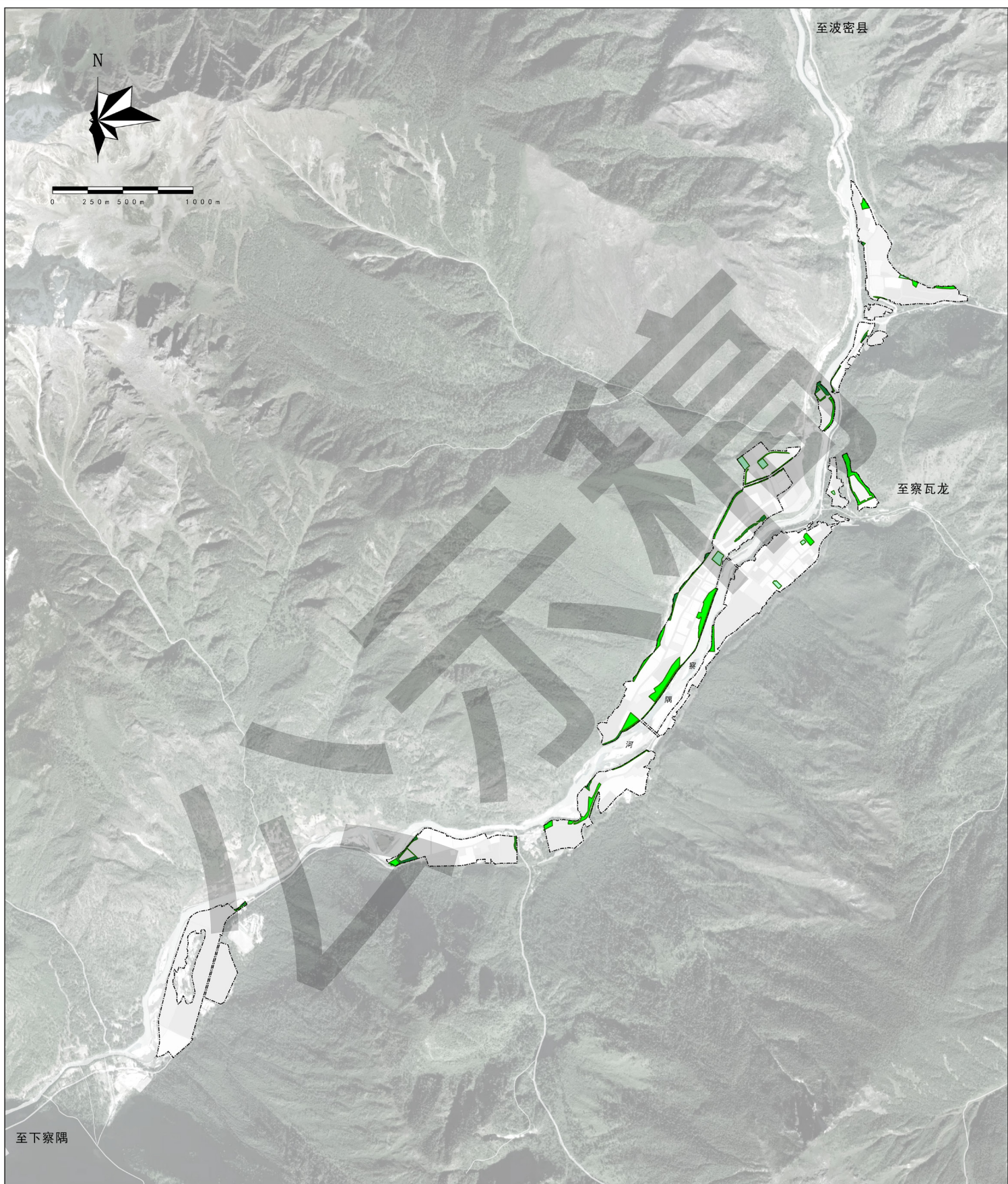
察隅县国土空间总体规划动态维护方案（2026年度）

中心城区用地规划布局图（维护后）



察隅县国土空间总体规划动态维护方案（2026年度）

中心城区控制线规划图



图例

- 公园绿地
- 防护绿地
- 广场用地

- 城市绿线
- 城镇开发边界

中心城区控制线调整情况表

单位：公顷

序号	控制线名称	优化前	优化后	调整变化量	备注
1	城市绿线	13.4006	13.4345	0.0339	城镇开发边界调整拟调出部分绿线，并同步将其他新增绿地空间增补纳入绿线范围
2	城市蓝线	—	—	—	
3	城市黄线	—	—	—	
4	城市紫线	—	—	—	